

# Folierungshinweise

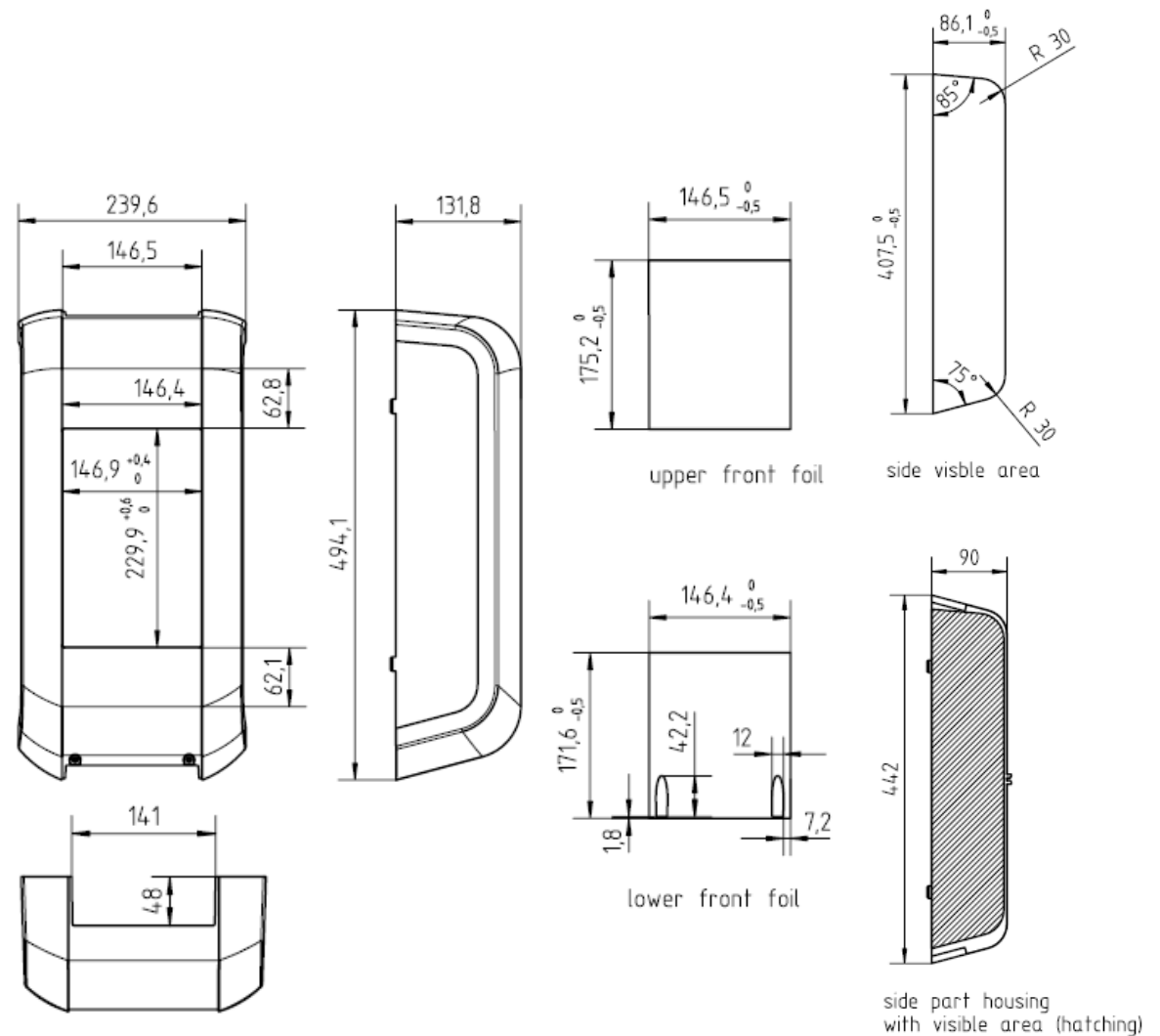
**Material des Gehäuses:** PC (Polycarbonat)  
**Oberfläche:** Erodierstruktur 33 nach VDI 3400

Es wird empfohlen, eine Folie mit verbesserten Klebeeigenschaften zu verwenden, da sich die Standard-Klebefolien ablösen können.

Weiters wird nur die Folierung der oberen und unteren Sichtfläche, sowie der Seitenteile empfohlen. Alle anderen Flächen haben möglicherweise eine geringe Hafteigenschaft.

Bei der Auswahl der Folie ist zu berücksichtigen:

- Indoor / Outdoor
- UV-Beständigkeit
- Witterungsbeständigkeit
- Unempfindlichkeit bei großen Temperaturschwankungen
- Wasserfestigkeit



**KEBA**

Automation by innovation.