



Serie 650 - Eine Kochserie für die Profi-Küche. Sie zeichnet sich aus durch optimale Energieausnutzung, leistungsstarke Geräte und eine hohe Reinigungsfreundlichkeit. Durch die Modulbauweise ist sie leicht kombinierbar und variabel in der Anordnung. Der Geräteaufbau ist komplett aus Chromnickelstahl 18/10.

- Temperaturbereich: 110 °C bis 280 °C
- Verteilung Kochstellen: 2 x 2,5 kW, 1 x 1,8 kW, 1 x 1,2 kW
- Größe Kochstellen: 2 x Ø 220 mm, 1 Ø 180 mm, 1 x Ø 145 mm
- Maße Backofen: B 570 x T 490 x H 295 mm
- Backofen-Anschlusswert: 4,2 kW
- Multifunktions-Backofen: Nein
- Anschlusswert: 12,2 kW | 400 V | 50/60 Hz
- Geräte-Anschluss: 3 NAC
- Typ: Standgerät
- Anzahl Kochstellen: 4
- Art der Kochstellen: Glaskeramik
- Inklusive: 1 Rost
1 Backblech
- Betriebsart: Elektro
- Material: CNS 18/10
- Wichtiger Hinweis: -
- Material Kochfläche: Glas
- Backofen-Art: Elektro
- Backofen-Funktionen: Umluft
- Gastronorm: 1/1 GN
- Serie: 650
- Maße: B 700 x T 650 x H 870 mm
- Gewicht: 64 kg

Backblech Serie 650

- Wichtiger Hinweis: -
- Maße: B 530 x T 490 x H 35 mm
- Gewicht: 2,24 kg

Art.-Nr. 115805
GTIN 4015613559339

Backtrennspray 500ml DS



- Inhalt / Dose: 500 ml
- Bestellmengeneinheit: 1 Karton (6 Dosen)
- Material: 100 % pflanzliche Öle
- Ausgelegt zum: Einfetten von Formen, Blechen, Pfannen und Waffeleisen
- Wichtiger Hinweis: -
- Maße: B 65 x T 65 x H 240 mm
- Gewicht: 0,47 kg

Art.-Nr. 173060
GTIN 4015613498508

Thermometer D3000 KTP

STAINLESS
STEEL



- Steuerung: Elektronisch
- Einstechtiefe: 120 mm
- Einsatzbereich: Großküchen
Kühlzellen
Tiefkühlzellen
Kühlräume
- Temperaturbereich: -50 °C bis 300 °C
- Ausführung: Digital
- Mit Temperaturfühler: Ja
- Ausgelegt für: Kerntemperaturmessungen

Art.-Nr. 293043
GTIN 4015613664255

Kochpergament 1/1 GN



- GN-fähig: Ja
- Material: Papier
- Wichtiger Hinweis: -
- Bestellmengeneinheit: 1 Karton (500 Bögen)
- Format je Bogen: 1/1 GN, B 530 x T 325 mm
- Maße: B 530 x T 325 x H 35 mm
- Gewicht: 3,55 kg

Art.-Nr. 150687
GTIN 4015613711423

Kraftreiniger F1L, 2er-Set



- Ausgelegt für: Hartnäckige Verunreinigungen, insbesondere im Küchenbereich Grill- und Kombidämpferreinigung (ohne Reinigungssystem)
- Inhalt: 2 x 1 Liter
- Ausführung: Flüssig Hochkonzentrat
- Ph-Wert: 13,5
- HACCP-konform: Ja
- Chlorfrei: Ja
- Phosphatfrei: Ja

Art.-Nr. 173078
GTIN 4015613731926

Intensiv-Kraftreiniger F1L, 2er-Set



- Bestellmengeneinheit: 1 Karton (2 Flaschen)
- Inhalt: 2 x 1 Liter
- Ph-Wert: 14
- HACCP-konform: Ja
- Chlorfrei: Ja
- Phosphatfrei: Ja
- Inklusive: 1 Sprühkopf
1 Sprühlanze
- Wichtiger Hinweis: Achtung: Nicht geeignet für alkaliempfindliche Oberflächen wie Aluminium

Art.-Nr. 173080
GTIN 4015613731933

Topfhandschuhe 300



- Farbe: Schwarz
- Waschbar: Nein
- Hitzebeständig bis: 250 °C
- Länge: 300 mm
- Eigenschaften: Mit Flammschutz
Mit Aufhänger
Stoffdichte: 640 g/m²
- Material: Baumwolle 100 % (außen)
- Wichtiger Hinweis: Zum Erhalt des Flammschutzes nicht waschen
- Maße: B 200 x T 300 x H 35 mm
- Gewicht: 0,23 kg

Art.-Nr. A500510
GTIN 4015613735467

Topfhandschuhe 370



- Eigenschaften: Mit Flammschutz
Mit Aufhänger
Stoffdichte: 640 g/m²
- Farbe: Schwarz
- Waschbar: Nein
- Hitzebeständig bis: 250 °C
- Länge: 370 mm
- Material: Baumwolle 100 % (außen)
- Wichtiger Hinweis: Zum Erhalt des Flammschutzes nicht waschen
- Maße: B 220 x T 370 x H 35 mm
- Gewicht: 0,28 kg

Art.-Nr. A500511
GTIN 4015613735474

Topfhandschuhe 420



- **Eigenschaften:** Mit Flammenschutz
Mit Aufhänger
Stoffdichte: 640 g/m²
- **Farbe:** Schwarz
- **Waschbar:** Nein
- **Hitzebeständig bis:** 250 °C
- **Länge:** 420 mm
- **Material:** Baumwolle 100 % (außen)
- **Wichtiger Hinweis:** Zum Erhalt des Flammschutzes nicht waschen
- **Maße:** B 235 x T 420 x H 35 mm
- **Gewicht:** 0,36 kg

Art.-Nr. A500512
GTIN 4015613735481

Topfhandschuhe 600



- **Eigenschaften:** Mit Flammenschutz
Mit Aufhänger
Stoffdichte: 640 g/m²
- **Farbe:** Schwarz
- **Waschbar:** Nein
- **Hitzebeständig bis:** 250 °C
- **Länge:** 600 mm
- **Material:** Baumwolle 100 % (außen)
- **Wichtiger Hinweis:** Zum Erhalt des Flammschutzes nicht waschen
- **Maße:** B 230 x T 600 x H 35 mm
- **Gewicht:** 0,51 kg

Art.-Nr. A500513
GTIN 4015613735498

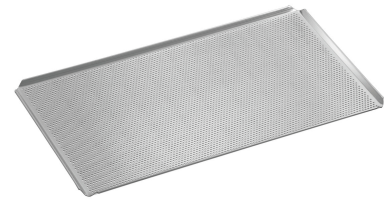
Lochblech 1/1-SI



- **Durchmesser Lochung:** 3 mm
- **Wichtiger Hinweis:** -
- **Material:** Aluminium
- **Gastronorm:** 1/1 GN
- **Silikonbeschichtung:** Ja
- **Materialstärke:** 1,5 mm
- **Lochung:** Ja
- **Temperaturbeständig bis:** 260 °C
- **Rand:** 4 Seiten, Umschlag
- **Maße:** B 530 x T 325 x H 10 mm
- **Gewicht:** 0,55 kg

Art.-Nr. 100428
GTIN 4015613734767

Lochblech 1/1-AL



- **Durchmesser Lochung:** 3 mm
- **Gastronorm:** 1/1 GN
- **Silikonbeschichtung:** Nein
- **Materialstärke:** 1,5 mm
- **Lochung:** Ja
- **Temperaturbeständig bis:** 260 °C
- **Material:** Aluminium
- **Wichtiger Hinweis:** -
- **Rand:** 4 Seiten, Umschlag
- **Maße:** B 530 x T 325 x H 10 mm
- **Gewicht:** 0,53 kg

Art.-Nr. 100427
GTIN 4015613734750

Backblech 1/1-AL



- Gastronorm: 1/1 GN
- Rand: 4 Seiten, Umschlag
- Silikonbeschichtung: Nein
- Materialstärke: 1,5 mm
- Lochung: Nein
- Temperaturbeständig bis: 260 °C
- Material: Aluminium
- Wichtiger Hinweis: -
- Maße: B 530 x T 325 x H 10 mm
- Gewicht: 0,69 kg

Art.-Nr. 100426
GTIN 4015613734743

Backofenrost 650

- Wichtiger Hinweis: -
- Maße: B 530 x T 490 x H 47 mm
- Gewicht: 1,71 kg

Art.-Nr. 105804
GTIN 4015613559322

Kochtopf-Set T4

CNS
18/10



- Set bestehend aus: 4 Töpfe mit Deckel
Topf 1: Inhalt 8 Liter, Ø Stellfläche 24 cm, Höhe 20 cm
Topf 2: Inhalt 9 Liter, Ø Stellfläche 26 cm, Höhe 20,5 cm
Topf 3: Inhalt 13 Liter, Ø Stellfläche 28 cm, Höhe 22,5 cm
Topf 4: Inhalt 15 Liter, Ø Stellfläche 30 cm, Höhe 25 cm
- Griff-Eigenschaften: Kaltgriff(e)
- Induktionsgeeignet: Ja

Art.-Nr. A130441
GTIN 4015613403977

Kochtopf-Set T4P1

CNS



- Griff-Eigenschaften: Kaltgriff(e)
- Induktionsgeeignet: Ja
- Material Griff(e): Chromnickelstahl
- Mit Schüttrand: Ja
- Material: Chromnickelstahl
- Wichtiger Hinweis: -
- Set bestehend aus: 4 Töpfe mit Deckel und 1 Pfanne
Topf 1: Inhalt 2 Liter, Ø Stellfläche 16 cm, Höhe 10 cm
Topf 2: Inhalt 2,7 Liter, Ø Stellfläche 18 cm, Höhe 11 cm

Art.-Nr. A130442
GTIN 4015613417158

Edelstahl-Polierspray 500ml DS



- Inhalt / Dose: 500 ml
- Bestellmengeneinheit: 1 Karton (12 Dosen)
- Anwendung:
 - Starke Verschmutzungen wie z.B. Fettrückstände vorab entfernen
 - Nicht auf heiße Gegenstände sprühen, erst abkühlen lassen
 - Dose vor Gebrauch auf Raumtemperatur bringen und gut schütteln
 - Spray dünn auf die zu reinigenden Flächen auftragen
 - Gleichmäßig und großflächig verreiben

Art.-Nr. 173031
GTIN 4015613360195

Thermometer A1020 KTP



- Steuerung: -
- Einstechtiefe: 120 mm
- Einsatzbereich:
 - Großküchen
 - Kühlzellen
 - Tiefkühlzellen
 - Kühlräume
- Temperaturbereich: -20 °C bis 102 °C
- Ausführung: Analog
- Mit Temperaturfühler: Ja
- Ausgelegt für: Kerntemperaturmessungen

Art.-Nr. 292044
GTIN 4015613664293