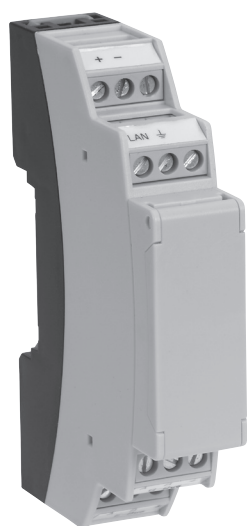


Gerätekoppler

DEHA-Nr.: 6645554

Schüco-Art.-Nr.: 263 254



Anschlüsse

- ① Betriebsspannung
- ② LAN-Gateway (ohne Funktion)
- ③ Gerätebus
- ④ Elementbus

Der Gerätekoppler ermöglicht z.B. eine ortsunabhängige Montage von Tasterschnittstellen, mit einem zentral angebrachten Automation Manager für das gesamte Gebäude. Zum Absetzen von Tasterschnittstellen werden 2 Koppler benötigt (siehe Planungshandbuch Schüco TipTronic SimplySmart).

Technische Daten

Betriebsdaten

Spannungsversorgung	24 V DC (-20 % / +30 %) SELV
Schutzart	IP20 (eingebaut im Elektroverteiler)
Schutzklasse DIN EN 61140	III

Mechanische Daten

Gehäuse, Montage	Hutschienenmontage auf Normprofilschiene
Farbe	grau
Abmessungen (B x H x T)	(17,8 x 89 x 60) mm, 1 TE
Gewicht	0,06 Kg

Umgebungsbedingungen

Betriebstemperatur	-10 °C ... +60 °C
Transport- / Lagertemperatur	-40 °C ... +85 °C
Relative Feuchte	5% ... 93% (nicht kondensierend)

Schaltplan

