

## Betriebsstundenzähler Einbaumontage - taxxo 112 (UWZ48KED)

Artikel Nr. 05.15.1038.1 / EAN-Code 4010940002268



### PRODUKTBESCHREIBUNG

Der für die Einbaumontage vorgesehene Betriebsstundenzähler taxxo 112 mit Wechselstrom ist in verschiedenen Spannungsvarianten erhältlich. Das Gerät ist mit Schraubklemmen ausgestattet und arbeitet netzsynchron innerhalb einer Umgebungstemperatur von -20°C ... +55°C. Der Zähler kann bis zu 99.999,99 Betriebsstunden kontrollieren. Das Produkt entspricht den Sicherheitsrichtlinien der Schutzklasse II sowie der Schutzart IP20 und durch Verwendung einer Blende mit Dichtung sogar der Schutzart IP54. Der taxxo zeichnet sich durch eine langlebige und wartungsfreie Technik mit robustem und zuverlässigem Design aus.

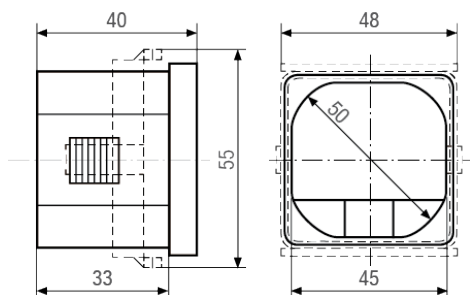
### ANWENDUNGSBEREICHE

- ▶ Betriebsstundenkontrolle bei Maschinen
- ▶ Betriebsstundenkontrolle bei Pumpen
- ▶ Effektive Laufzeitmessung von Fahrzeugen & Maschinen

### TECHNISCHE DATEN

Elektrische Daten	
Versorgungsspannung	AC 220-240 V ± 10 % 50 Hz
Leistungsaufnahme	1 VA
Ganggenauigkeit	Netzsynchron
Elektrischer Anschluss	
Gerät	Flachstecker DIN 6,3
Anzeige und Format	
Zähleranzeige	Analog (7-stellig)
	Stunden
Umgebungsbedingungen	
Temperatur (Betrieb)	-20° C ... +55° C
Allgemeine Daten	
Montage	Einbau
Normenkonformität	
Schutzart	IP20, IP54 mit Dichtung
Schutzklasse	II, nach entsprechender Montage
Prüfzeichen	CE
	CSA
	UL
	VDE
Normen und Richtlinien	EN 60335-1
	EN 60335-2-26
Lieferumfang	
Gehäuse	Rastrahmen

**MASSZEICHNUNGEN**



**SCHALTBILDER**

